



アスベスト起源の悪性中皮腫について

背景

アスベスト暴露による悪性中皮腫が社会的に大きな問題となっていますが、一般に悪性中皮腫は治療が難しいがんと言われています。

悪性中皮腫とは？

悪性中皮腫(あくせいちゅうひしゅ)はまれながんで、がん(悪性)細胞が胸部内面の袋(胸膜:きょうまく)あるいは腹部内面の袋(腹膜:ふくまく)に見つかる病気です。アスベスト(石綿)暴露からおおむね30~50年後に発症します。頻度は胸膜原発がもっとも多く、次いで腹膜、心膜や精巣鞘膜は非常にまれです。アスベストに暴露した人が、原因不明の胸水や、頑固な胸痛、健診時に胸部異常陰影を指摘されたら胸膜中皮腫も考えなければなりません。確定診断には病理組織検査が必須です。中皮腫は、石綿肺を起こさない程度の暴露量によっても発症します。通常中皮腫は発症後、数年以内に死にいたりします。

悪性胸膜中皮腫の診断は？

A. 自覚症状(息切れ、咳、胸痛など)または健診などで、胸部異常陰影が発見され医療機関を受診することになります。次に、職業歴(アスベスト・石綿暴露歴)を伺います。良性の中皮腫は、レントゲン検査やCT検査で、胸中や腹中のしこりとして認められる場合がありますが、たまたま腹部や胸部の手術の際に発見されることもあります。

悪性の中皮腫の場合、レントゲン検査やCT検査で、胸膜や腹膜の広範囲におよぶ肥厚や多数のしこりとして認められます。また、胸中、腹中に針を刺して胸水、腹水を採取して、その中の腫瘍細胞を調べることもあります。また、胸部、腹部を切開して胸腔鏡あるいは腹腔鏡という道具を体内に入れ、胸部内面、腹部内面を調べることもあります(胸腔鏡検査、腹腔鏡検査)。その際に、組織細胞を採取して顕微鏡で調べるいわゆる生検を行い、確定診断をします。

中皮腫の画像診断

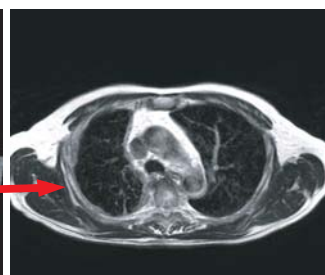


X線画像

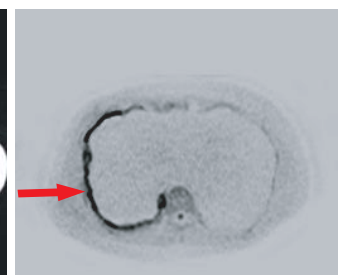
X線画像：肺右側の胸膜の肥厚を認める。



CT画像



MRI画像



MRI画像

胸膜中皮腫の患者様の胸部CT・MRI画像、右肺の胸膜が広範囲に肥厚している。一番右側MRIディフュージョン画像では、肥厚した胸膜部分が高信号を呈している。

当クリニックでは、中皮腫の早期診断、治療のための画像診断(CT検査とMRI検査)を実施しております。

悪性のびまん性胸膜中皮腫は多くの場合、症状が出てから検査し発見されるため、すでに胸壁全体に病変が浸潤し、外科的切除ができない症例がほとんどです。稀に健診などで偶然早期発見された場合、病変が限局性であれば切除で治癒が期待できます。この場合、病変がどの程度広がっているのかを判断するためにもMRI画像は有効です。特に今回ご紹介した拡散強調画像(ディフュージョン画像)では病変と周囲組織とのコントラストが明瞭につくことから治療方針決定に役立つことが期待されます。

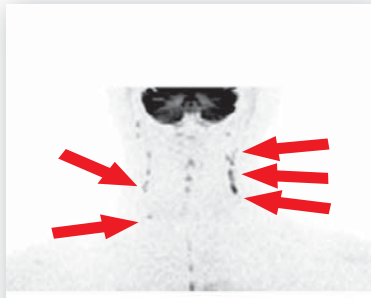
頸部リンパ節 DWI

DWI(拡散強調画像)はこれまで主に頭部における急性期脳梗塞の発見に役立ってきました。

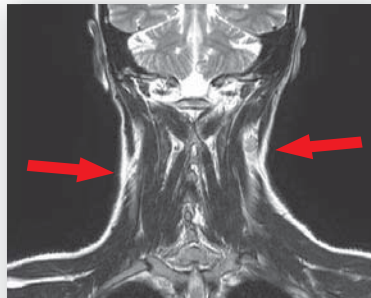
近年では頭部以外にもVol25でご紹介させていただいた前立腺のほかに、腹部など全身に渡って使用されています。今回は頸部の拡散強調画像についてご紹介させていただきます。

〔主訴〕後頭部から頸部にかけてリンパ節の腫大。

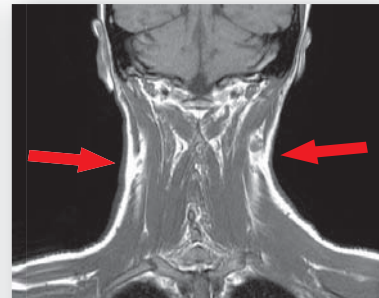
〔画像所見〕左深頸部優位、両側頸部にリンパ節腫大が認められる。



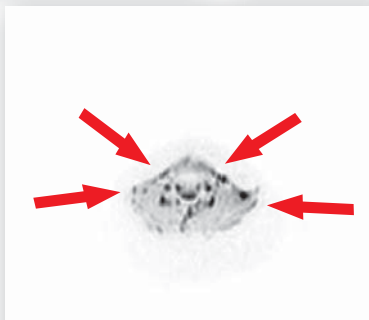
拡散強調画像 冠状断像



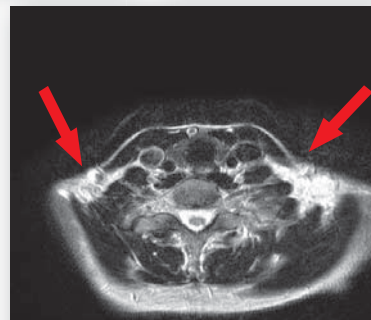
T2強調画像 冠状断像



T1強調画像 冠状断像



拡散強調画像 横断像



T2強調画像 横断像

T2強調画像において判別しづらい腫大リンパ節が拡散強調画像でより明瞭に抽出が可能となります。造影剤を使用することなく通常行っている撮像で“PET LIKE”の画像が得られます。

当院では、今後も頸部における悪性疾患の拾い上げ、診断に大変役立つ撮像法を積極的に取り入れてまいります。

(診療放射線技師 駒井 哲也)

貴院診療時間外TEL欄 記入のお願い

検査中患者様の容態が急変したり、急を要する所見が見られた場合、ご依頼いただいた先生に緊急にご連絡を取らせていただく場合がございます。

つきましては、依頼票の貴院欄の下に、「貴院診療時間外TEL」欄を設けておりますので、

検査時間が先生の診療時間外である場合などは、できるだけご記入くださるようご協力お願い申し上げます。

患者様の連絡先電話番号についてのお願い

来院時間の確認などで患者様に至急でご連絡をしなければならない場合がございます。

検査依頼票に記載いただく患者様の連絡先電話番号は、ご自宅や勤務先よりも、ご連絡を取りやすい、携帯電話番号を出来る限りご記入いただきますようお願い申し上げます。

お手数をおかけしますが、どうぞ宜しくお願いいたします。